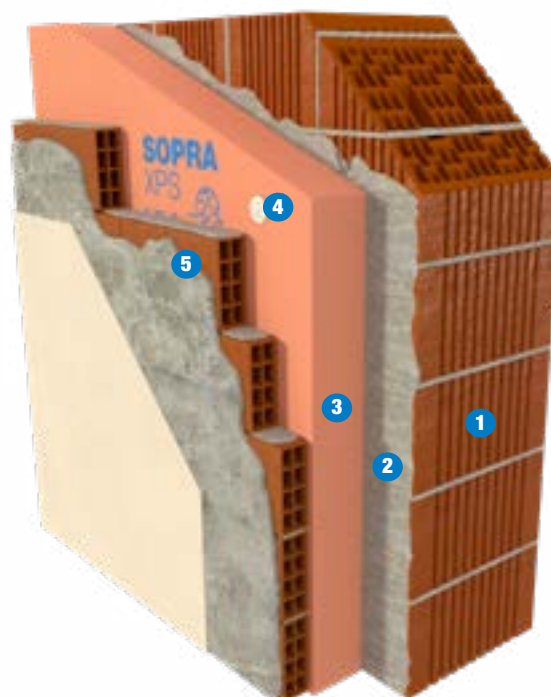


SISTEMA DI ISOLAMENTO PER MURATURA PERIMETRALE CON INTERCAPEDINE

SISTEMA DI ISOLAMENTO TERMICO IN POLISTIRENE ESPANSO ESTRUSO (XPS)

Parete verticale

- 1 Muratura interna
- 2 Intonaco di regolarizzazione
- 3 Elemento termoisolante
- 4 Elemento di fissaggio del coibente
- 5 Muratura esterna



SISTEMA DI ISOLAMENTO PER MURATURA CON INTERCAPEDINE

Muratura esterna	Blocchi in laterizio, finitura esterna
Elemento termoisolante	SOPRA XPS SL o SOPRA XPS CW
Muratura interna	Muratura in laterizio - cemento

MURATURA INTERNA

Il supporto verticale dovrà essere:

1. continuo, complanare e senza parti fuori piombo con eccessi o mancanze di intonaco di regolarizzazione
2. pulito da polveri ed eventuali residui di prodotto di altre lavorazioni che potrebbero inficiare o alterare la posa degli strati successivi
3. stabile nel tempo
4. compatibile chimicamente con i materiali costituenti il sistema di isolamento.

ELEMENTO TERMOISOLANTE

- Lastre battentate in polistirene espanso estruso a celle chiuse **SOPRA XPS SL*** o **SOPRA XPS CW***.
 - L'ancoraggio dei pannelli deve essere eseguito:
 - in aderenza al paramento esterno a secco con collanti o mediante chiodatura in tasselli in plastica.
- * I prodotti isolanti consigliati sono conformi ai criteri ambientali minimi CAM.**

- Ogni pannello dovrà essere integro, ben accostato senza lasciare interstizi e/o ponti termici. Eventuali rotture e/o danneggiamenti, interstizi, dovranno essere ripristinati con sigillante privo di solventi tipo **Aisan Sil 2440 FA**.

- Il dimensionamento dello spessore del pannello isolante impiegato può essere verificato mediante l'utilizzo del software di calcolo Soprema denominato **GEMAVAP**.

MURATURA ESTERNA

Posa di blocchi in laterizio legati con malta cementizia i cui giunti dovranno essere uniformi. Le superfici dovranno rispettare l'orizzontalità e la verticalità del paramento. Le superfici del paramento devono risultare continue, complanari e prive di irregolarità ed una perfetta funzionalità nel tempo. Realizzazione della finitura mediante strato di intonaco e/o rivestimento esterno atto a connotare l'aspetto finale dell'edificio.