



## **SOPRASOLAR**

Supporti per pannelli fotovoltaici  
per tetti piani o a lieve pendenza



**SOPREMA**





# Il gruppo Soprema

Gruppo indipendente sin dalla sua nascita nel 1908, SOPREMA è specializzata nella progettazione e realizzazione di sistemi impermeabili e soluzioni per l'isolamento termo-acustico all'avanguardia, in linea con l'esigenza di un'edilizia sostenibile.

Con una forza lavoro di oltre 12.000 persone e un fatturato di 4,82 miliardi di euro, SOPREMA ha una presenza industriale e commerciale globale con 123 stabilimenti, più di 120 filiali operative e una presenza in 90 paesi, oltre a 17 centri di Ricerca e Sviluppo focalizzati sulla sostenibilità ambientale e 46 centri di formazione in 8 paesi.

Frutto di una stretta collaborazione tra i reparti di marketing e Ricerca e Sviluppo, la gamma di prodotti SOPREMA è innovativa e in perfetta armonia con le esigenze del mercato e gli standard attuali. Il successo di SOPREMA si basa su un principio fondamentale: concentrarsi sulle idee.

I prodotti e servizi di SOPREMA mirano a soddisfare le esigenze dei professionisti dell'edilizia: che si tratti di impermeabilizzazione con membrane sintetiche o bituminose, isolamento termoacustico, prodotti liquidi e opere di ingegneria civile, SOPREMA ha sempre la soluzione.

SOPREMA offre prodotti tecnologici ad alte prestazioni, costantemente ottimizzati dalla Ricerca e Sviluppo in una logica di ecodesign, vantando caratteristiche eccezionali in termini di robustezza, affidabilità e longevità.

In Soprema, la sostenibilità è un driver essenziale che ci spinge verso la creazione di un modello di edilizia sostenibile in 2 punti principali: realizzare prodotti ad alta efficienza energetica e adottare un approccio orientato all'analisi del ciclo di vita dei nostri prodotti. Il nostro obiettivo è promuovere una visione dell'edilizia rinnovata, con pratiche più responsabili e rispettose dell'ambiente.

Tutti gli stabilimenti SOPREMA sono certificati ISO 9001. Inoltre, alcuni sono anche certificati ISO 14001, ISO 16001 e ISO 45001.

# SOPRASOLAR

L'evoluzione del supporto per pannelli fotovoltaici



## Introduzione

**SOPRASOLAR** di Soprema è un innovativo sistema brevettato per l'installazione complanare dei pannelli fotovoltaici su coperture nuove o rifacimenti, sia con membrane sintetiche che bituminose.

La versatilità di **SOPRASOLAR** si esprime anche attraverso una serie di accessori ad-hoc che consentono un'inclinazione di 10° del pannello fotovoltaico, per ottenere il massimo dell'efficienza in base all'orientamento.

Preserva le prestazioni della copertura poiché viene saldato direttamente sul supporto sintetico o bituminoso, evitando qualsiasi effetto di ponte termico derivante da eventuali perforazioni della stessa.



# SOPRASOLAR

I vantaggi



## Niente perforazioni sulla copertura

A differenza dei supporti fotovoltaici che prevedono il fissaggio meccanico sulla copertura, **SOPRASOLAR** non richiede alcun tipo di interferenza meccanica con il supporto. Così la copertura mantiene le prestazioni per cui è stata progettata.



## Leggerezza e durabilità

**SOPRASOLAR** non prevede l'aggiunta di ulteriori carichi sulla copertura per il fissaggio dei pannelli fotovoltaici. Inoltre, è realizzato con materiali resistenti come alluminio e poliammide rinforzata per una durabilità eccellente.



## Installazione facile ed economica

I sistemi **SOPRASOLAR** sono pronti all'uso e sono semplici da installare e ispezionare nel tempo. Assicurano inoltre costi di installazione inferiori rispetto alle soluzioni convenzionali, che prevedono ad esempio strutture secondarie in alluminio.



## Progettazione ad-hoc

Oltre a rappresentare una soluzione innovativa, **SOPRASOLAR** prevede anche un servizio di progettazione su misura e a 360° per un risultato senza compromessi.

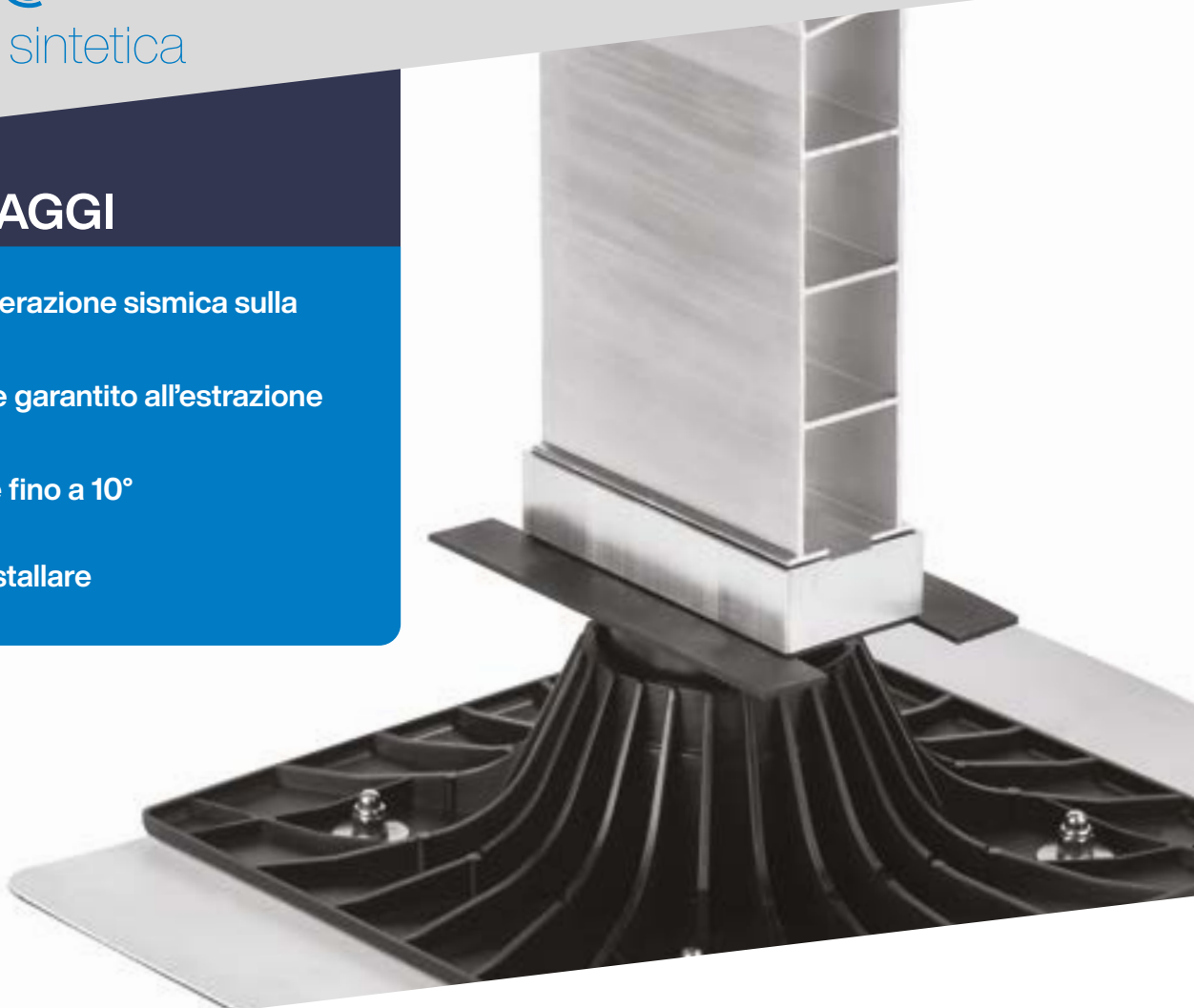
# SOPRASOLAR FIX EVO

membrana sintetica



## VANTAGGI

- +** Nessuna interazione sismica sulla struttura
- +** Certificato e garantito all'estrazione al vento
- +** Inclinazione fino a 10°
- +** Facile da installare



## Descrizione prodotto

**Soprasolar Fix Evo Tilt** è costituito da un piedistallo regolabile in altezza realizzato in fibra di vetro poliammide rinforzata, fissata meccanicamente ad una flangia di membrana sintetica in PVC o TPO. Facilita il collegamento tra i moduli fotovoltaici e preserva il sistema impermeabilizzante senza perforazioni.



## Accessori



### Rialzi alti e bassi

Per unire i piedistalli **Soprasolar Fix Evo Tilt** ai moduli fotovoltaici creando un angolo inclinato di 10°. Devono essere utilizzati combinandoli con dei blocca rialzi.



### Staffe universali

Kit costituito da un dado impermeabile, staffe intermedie di supporto, viti M8, con superficie dentellata sul lato inferiore.



### Blocca rialzi

Usati per bloccare i rialzi sopra i piedistalli.

# SOPRASOLAR FIX EVO

membrana sintetica



**Referenza:** Casearia Monti Trentini

**Luogo:** Grigno (TN)

**Superficie:** 3500 mq

**Prodotto:** Sirapor EPS 150 50 mm - Flagon EP/PR SC - Soprasolar Fix Evo TPO

# SOPRASOLAR FIX EVO

membrana bituminosa



## VANTAGGI

- +** Nessuna interazione sismica sulla struttura
- +** Certificato e garantito all'estrazione al vento
- +** Inclinazione fino a 10°
- +** Facile da installare



## Descrizione prodotto

**Soprasolar Fix Evo Tilt** è costituito da un piedistallo regolabile in altezza realizzato in fibra di vetro poliammide rinforzata, fissata meccanicamente ad una flangia di membrana in bitume-polimero. Facilita il collegamento tra i moduli fotovoltaici e preserva il sistema impermeabilizzante senza perforazioni.



## Accessori



### Rialzi alti e bassi

Per unire i piedistalli **Soprasolar Fix Evo Tilt** ai moduli fotovoltaici creando un angolo inclinato di 10°. Devono essere utilizzati combinandoli con dei blocca rialzi.



### Staffe universali

Kit costituito da un dado impermeabile, staffe intermedie di supporto, viti M8, con superficie dentellata sul lato inferiore.



### Blocca rialzi

Usati per bloccare i rialzi sopra i piedistalli.



# SOPRASOLAR FIX EVO

membrana bituminosa



**Referenza:** Plastopiave

**Luogo:** Susegana (TV)

**Superficie:** 13700 mq

**Prodotto:** NOVA E - NOVA E-30 Reflecta - Soprasolar Fix Evo Bitume

# Sistemi SOPRASOLAR

su membrana sintetica



## Sistema per nuova copertura



- 1** Elemento portante in c.a.
- 2** Vapor Flag
- 3** SIRAPOR 034 ECO fissato meccanicamente
- 4** Sopravoile 120
- 5** FLAGON EP/PR SC Energy Plus fissato meccanicamente (TPO) oppure FLAGON SR SC Energy Plus fissato meccanicamente (PVC)
- 6** Soprasolar Fix Evo TPO oppure Soprasolar Fix Evo PVC



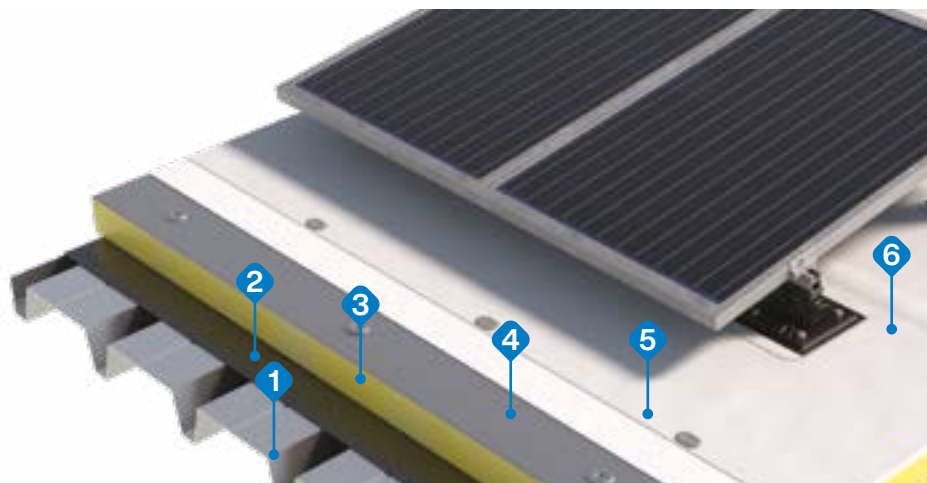
Questo sistema è disponibile anche con **SOPRASOLAR FIX EVO** in piano.



## Sistema per nuova copertura



- 1** Elemento portante in lamiera
- 2** Vapor Flag
- 3** SOPRAPIR ACIER fissato meccanicamente
- 4** Sopravoile 120
- 5** FLAGON EP/PR SC Energy Plus fissato meccanicamente
- 6** Soprasolar Fix Evo Tilt TPO



Questo sistema è disponibile anche con **SOPRASOLAR FIX EVO** in piano.

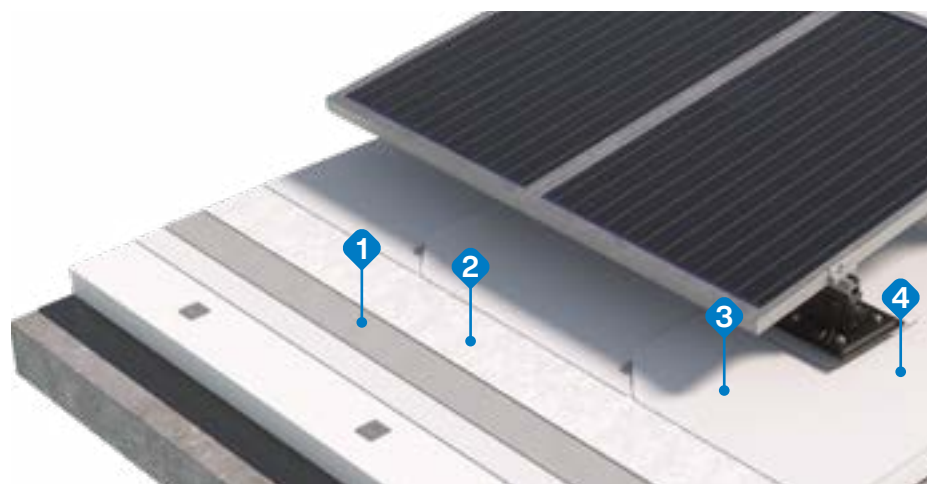
# Sistemi SOPRASOLAR

su membrana sintetica



## Sistema per rifacimento

- 1** Stratigrafia esistente membrana sintetica in PVC
- 2** Sopravoile 120
- 3** FLAGON EP/PR SC Energy Plus fissato meccanicamente
- 4** Soprasolar Fix Evo Tilt TPO

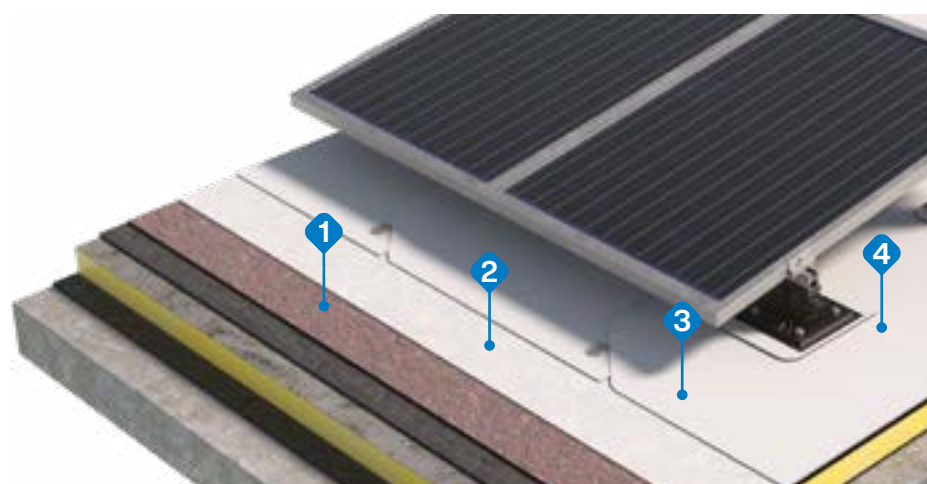


Questo sistema è disponibile anche con **SOPRASOLAR FIX EVO** in piano.



## Sistema per rifacimento

- 1** Stratigrafia esistente con doppio strato di membrane bituminose
- 2** Sopravoile 120
- 3** FLAGON EP/PR SC fissato meccanicamente
- 4** Soprasolar Fix Evo Tilt TPO



Questo sistema è disponibile anche con **SOPRASOLAR FIX EVO** in piano.

Le soluzioni qui riportate sono indicative.

Per maggiori informazioni sui sistemi Soprasolar, contattare l'Ufficio Tecnico Soprema all'indirizzo [tech-office@soprema.it](mailto:tech-office@soprema.it)

# Sistemi SOPRASOLAR

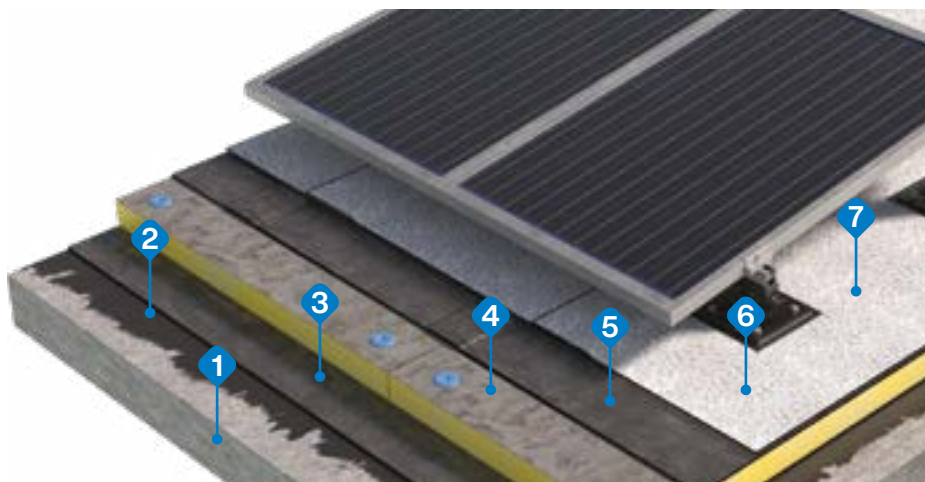
su membrana bituminosa



## Sistema per nuova copertura



- 1 Elemento portante in c.a.
- 2 AQUADERE
- 3 NOVALL-I
- 4 SOPRAPIR VB HP fissato meccanicamente
- 5 NOVATER S/C 4 mm
- 6 EUROSTAR REFLECTA Reflecta 4 mm (su cimosa)
- 7 Soprasolar Fix Evo Tilt



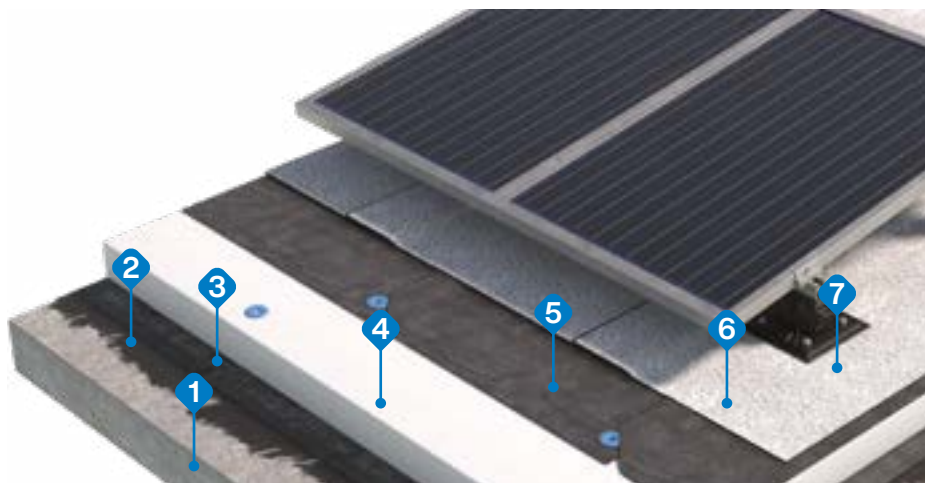
Questo sistema è disponibile anche con **SOPRASOLAR FIX EVO** in piano.



## Sistema per nuova copertura



- 1 Elemento portante in c.a.
- 2 AQUADERE
- 3 NOVALL-I
- 4 SIRAPOR 034
- 5 NOVA-Adhesive 20 4 mm fissato meccanicamente
- 6 NOVA E 30 Reflecta 4 mm
- 7 Soprasolar Fix Evo Tilt



Questo sistema è disponibile anche con **SOPRASOLAR FIX EVO** in piano.

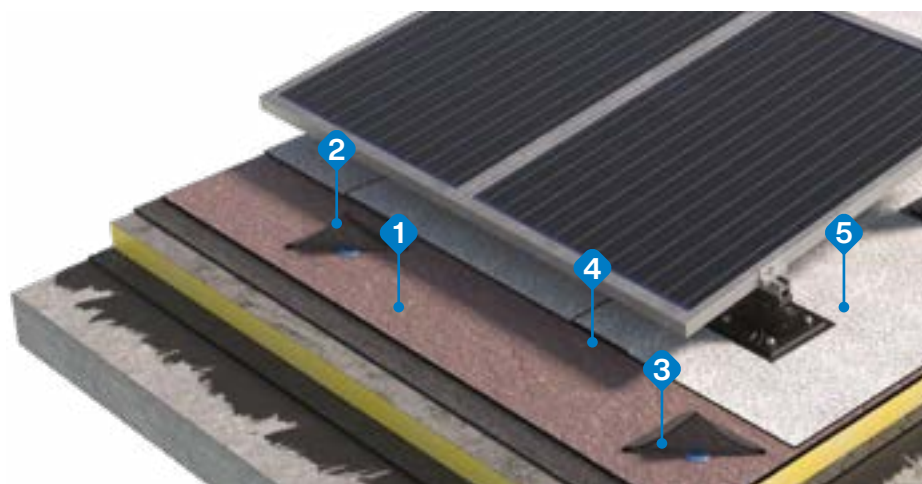
# Sistemi SOPRASOLAR

su membrana bituminosa

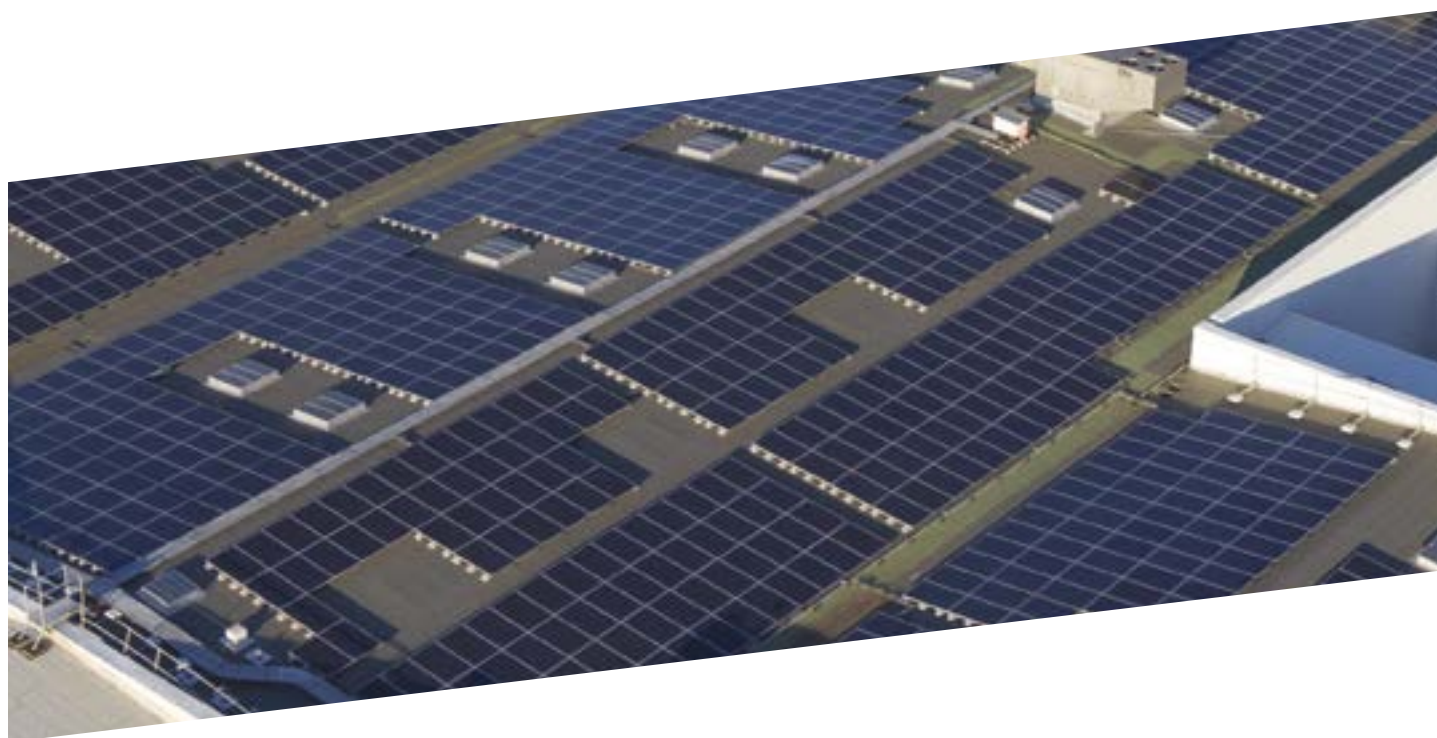


## Sistema per rifacimento

- 1** Stratigrafia esistente con doppio strato di membrane bituminose
- 2** Elemento di fissaggio
- 3** Rappezzi con membrana bituminosa
- 4** NOVATER SP FR Mineral 4 mm (su cimosa)
- 5** Soprasolar Fix Evo Tilt



Questo sistema è disponibile anche con **SOPRASOLAR FIX EVO** in piano.



Le soluzioni qui riportate sono indicative.

Per maggiori informazioni sui sistemi Soprasolar, contattare l'Ufficio Tecnico Soprema all'indirizzo [tech-office@soprema.it](mailto:tech-office@soprema.it)

# Installazione

## su membrana bituminosa

1



Posiziona i piedistalli SOPRASOLAR FIX EVO. Il centro è evidenziato dall'intersezione delle linee disegnate. Usa una spatola per segnare la posizione del fissaggio.

2



Sfiamma l'area di fissaggio utilizzando una fiamma prodotta da bruciatore a gas propano. Rimuovi l'ardesia dal telo impermeabilizzante.

3



Ammorbidisci, con l'uso della fiamma, la massa bituminosa della faccia inferiore di SOPRASOLAR FIX EVO.

4



Riscalda l'area di fissaggio.

5



Riscalda il lato inferiore della flangia un'altra volta.

6



Applica il piedistallo sul punto designato ed esercita pressione per assicurare la saldatura.

7



Se necessario, rinforza la saldatura negli angoli del lato inferiore.

8



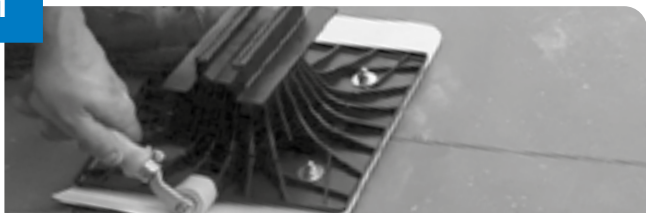
Verifica con una spatola che i bordi della flangia siano perfettamente sigillati.

\* Per informazioni dettagliate sull'installazione del **SOPRASOLAR FIX EVO** su sintetico e bitume contattare l'Ufficio Tecnico Soprema all'indirizzo [tech-office@soprema.it](mailto:tech-office@soprema.it)

# Installazione

su membrana sintetica

1



Salda un lato della flangia per una larghezza minima di 3 cm.

2



Salda l'altro lato della flangia per una larghezza minima di 3 cm.

3



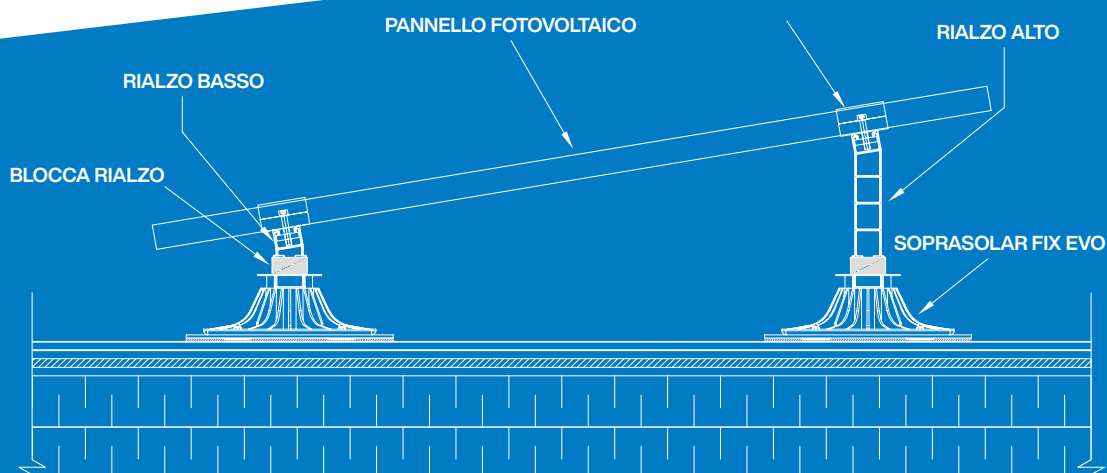
Verifica la qualità delle saldature usando il tester dopo il raffreddamento.

4



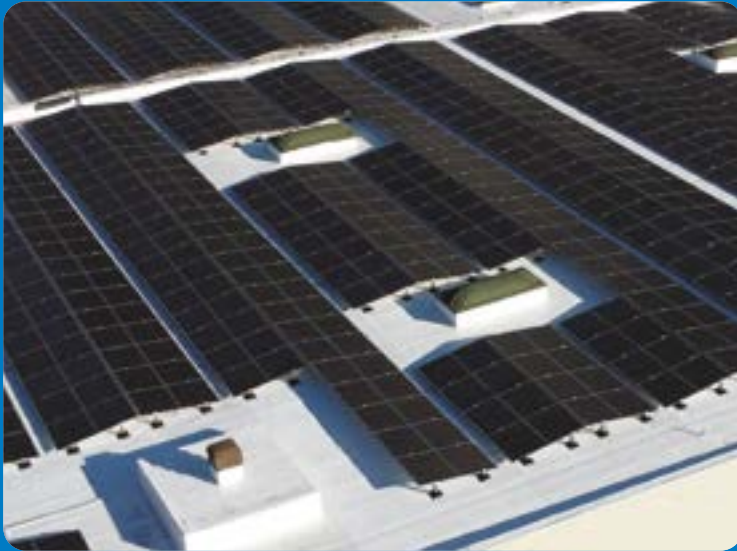
Visione d'insieme della copertura a installazione ultimata.

## Diagramma di installazione



\* Per informazioni dettagliate sull'installazione del **SOPRASOLAR FIX EVO** su sintetico e bitume contattare l'Ufficio Tecnico Soprema all'indirizzo [tech-office@soprema.it](mailto:tech-office@soprema.it)

## SOPRASOLAR



### PERSONAL TECH - ADVISOR

Consulenza Tecnica personalizzata



Febbraio 2024

## SOPREMA in Italia

SEDE LEGALE E AMMINISTRATIVA

Via Industriale dell'Isola 3,  
24040 - Chignolo d'Isola (Bergamo)



+39 035 095 10 11



info@soprema.it

## STABILIMENTI PRODUTTIVI

### MATERIALI ISOLANTI

Verolanuova (Brescia)  
San Vito al Tagliamento (Pordenone)  
Frigento (Avellino)

### MEMBRANE SINTETICHE

Chignolo d'Isola (Bergamo)  
Villa Santo Stefano (Frosinone)

### MEMBRANE BITUME POLIMERO

Salgareda (Treviso)

