

COPERTURA IN PVC-P A VISTA

Tetto caldo: con elemento di tenuta posto sopra l'elemento termoisolante

SISTEMA DI POSA A FISSAGGIO MECCANICO ELEMENTO PORTANTE IN LAMIERA GRECCATA

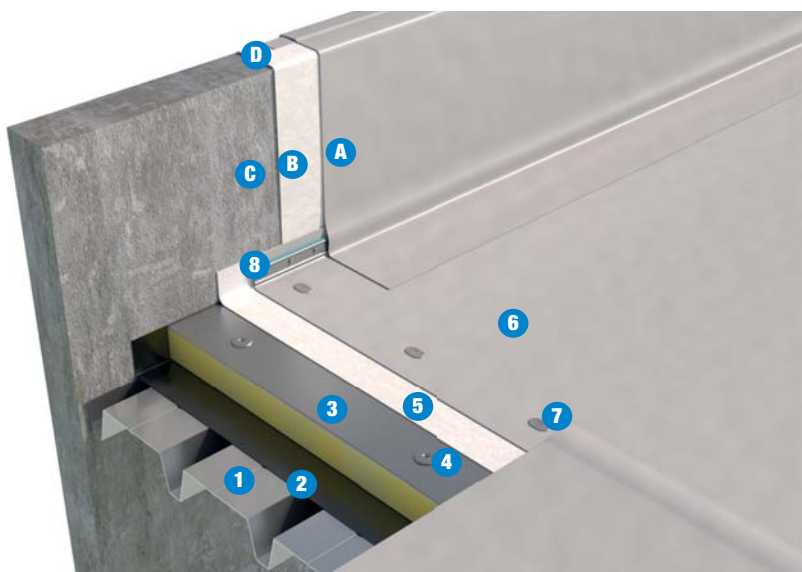
Superficie orizzontale

- 1 Elemento portante
- 2 Barriera al vapore
- 3 **SIRAPOR O EFIGREEN ACIER**
- 4 Elemento di fissaggio del coibente
- 5 Strato di separazione
- 6 **FLAGON SR**
- 7 Elemento di fissaggio membrana
- 8 Barra preforata perimetrale

Superficie verticale

- A **FLAGON SV**
- B Strato di separazione in TNT (nel caso di manto non incollato)
- C h < 50 cm incollaggio mediante Flexocol V
h > 50 cm fissaggio meccanico
- D Soluzioni di finitura possibili:
 - 1 - profilo a parete e scossalina
 - 2 - piattina sotto cappello
 - 3 - profilo perimetrale

I prodotti e la soluzione tecnica indicati, rappresentano una selezione nell'ambito della gamma Soprema srl. Altri prodotti e soluzioni potrebbero comunque essere utilizzati. A tale scopo contattare l'ufficio tecnico Soprema.



FLAGON SR	SISTEMA BASE	SISTEMA OTTIMALE	SISTEMA RINFORZATO
Elemento di tenuta	SR – 1,5 mm	SR – 1,8 mm	SR – 2,0 mm
Strato di separazione	TNT PET TT ≥ 200 g/m ²		
Elemento termoisolante	SIRAPOR o EFIGREEN ACIER		
Barriera al vapore	Se prevista da calcolo termoigrometrico		
Pendenze	1,5% ≤ P ≤ 5%		

ELEMENTO PORTANTE

Il piano di posa dovrà essere:

1. liscio e libero da detriti ed asperità che possano arrecare danneggiamenti agli elementi soprastanti
2. stabile nel tempo
3. compatibile chimicamente con i materiali costituenti il pacchetto di copertura
4. idoneo per l'esecuzione del fissaggio meccanico
5. dotato di adeguata pendenza. Per copertura piana o sub-orizzontale pendenza compresa tra 1,5 e 5%.

BARRIERA AL VAPORE

Dipendente dall'igrometria dei locali sottostanti.

Per un maggior approfondimento consultare il quaderno "Soluzioni per barriera al vapore".

- Posa a totale indipendenza: **VAPOR FLAG** o **VAPOBAC**.
- Posa a totale aderenza: **SOPRAVAP STICK-ALU** (consigliato anche come pontage per il solo rivestimento delle zone di sovrapposizione fra singole lamiera).

ELEMENTO TERMOISOLANTE

- Lastre battentate di polistirene espanso sinterizzato **SIRAPOR EPS 150** con marcatura CE, conformi alla Norma UNI EN 13163 e reazione al fuoco in Euroclasse E, Dichiarazione Ambientale EPD/LCA –

Climate Declaration – ISO 14025.

- In alternativa lastre in PIR **EFIGREEN ACIER** con rivestimento in alluminio gofrato spessore 50 µm su entrambe le facce, densità ≥ 30 kg/m³.
- Posato a fissaggio meccanico mediante viti per lamiera di adeguata lunghezza.
- Compatibile con l'applicazione a tetto caldo.
- Deve avere adeguata resistenza a compressione (UNI EN 826).
- La superficie finale costituita dai vari pannelli deve risultare complanare al fine di evitare zone di ristagno d'acqua e consentire l'idonea saldatura dei sormonti dell'elemento di tenuta mediante saldatrice automatica.

STRATO DI SEPARAZIONE

Geotessile **FLAG PET/TT** termotrattato di grammatura pari o superiore a 200 g/m² in funzione della regolarità del supporto.

ELEMENTO DI TENUTA*

Manto sintetico in PVC-P **FLAGON SR**, armato con rete di poliestere per la resistenza alle sollecitazioni causate dall'azione del vento, resistente agli U.V., al punzonamento, agli agenti atmosferici e alle radici, con strato di segnalazione, saldato per termofusione sui sormonti.

Il fissaggio meccanico della membrana dovrà essere eseguito secondo apposito schema a norma UNI EN 1991-1-4 predisposto e fornito dall'azienda produttrice dei fissaggi meccanici**. Fissaggio lungo il perimetro di tutti i risvolti verticali eseguito mediante **barra preforata** in lamiera zincata completa di **giunto antipunzonamento FLAG** ed elemento di ripartizione **FLAGOFIL PVC**. Posizionamento dei teli del manto impermeabile trasversale rispetto all'andamento delle greche dell'elemento portante.

PROTEZIONI

Nelle zone di camminamento e attorno alle zone tecniche deve essere prevista la posa di uno strato di protezione antipunzonamento realizzato con manto sintetico **FLAGON WALKWAY PVC SUPERGRIP** spessore 4 mm, facilmente applicabile sui differenti tipi di copertura.

* Manto impermeabile disponibile nella versione **Energy Plus** ad alta riflettanza (SRI =97 secondo ASTM E 1980). Per maggiori informazioni contattare il nostro Ufficio Tecnico.

**Normativa di riferimento per la resistenza al vento: UNI 11442.