

## COPERTURA IN PVC-P PEDONALE CON PAVIMENTAZIONE MOBILE

Tetto rovescio: con elemento termoisolante posto sopra l'elemento di tenuta  
**SISTEMA DI POSA A TOTALE INDIPENDENZA ELEMENTO PORTANTE IN C.A.**

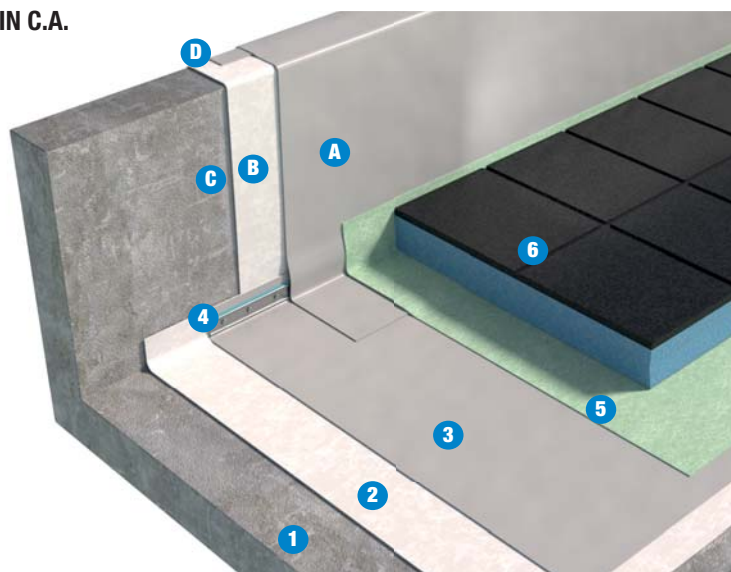
### Superficie orizzontale

- 1 Elemento portante
- 2 Strato di regolarizzazione
- 3 **FLAGON SV**
- 4 Barra preforata perimetrale
- 5 Strato di separazione
- 6 **TEXLOSA**

### Superficie verticale

- A **FLAGON SV**
- B Strato di separazione in TNT (nel caso di manto non incollato)
- C h < 50 cm incollaggio mediante Flexocol V  
h > 50 cm fissaggio meccanico
- D Soluzioni di finitura possibili:
  - 1 - profilo a parete e scossalina
  - 2 - piattina sotto cappello
  - 3 - profilo perimetrale

I prodotti e la soluzione tecnica indicati, rappresentano una selezione nell'ambito della gamma Soprema srl. Altri prodotti e soluzioni potrebbero comunque essere utilizzati. A tale scopo contattare l'ufficio tecnico Soprema.



| FLAGON SV                                       | SISTEMA BASE                     | SISTEMA OTTIMALE   | SISTEMA RINFORZATO |
|---|----------------------------------|--------------------|--------------------|
| Elemento termoisolante di protezione e finitura | <b>TEXLOSA</b>                   |                    |                    |
| Strato di separazione                           | TNT PET $\geq 300 \text{ g/m}^2$ |                    |                    |
| Elemento di tenuta                              | <b>SV - 1,5 mm</b>               | <b>SV - 1,8 mm</b> | <b>SV - 2,0 mm</b> |
| Strato di regolarizzazione                      | TNT PP $\geq 500 \text{ g/m}^2$  |                    |                    |
| Pendenze  | $1,5\% \leq P \leq 5\%$          |                    |                    |

### ELEMENTO PORTANTE

Il piano di posa dovrà essere:

1. liscio e libero da detriti ed asperità che possano arrecare danneggiamenti agli elementi soprastanti
2. stabile nel tempo
3. compatibile chimicamente con i materiali costituenti il pacchetto di copertura.
4. dotato di adeguata pendenza. Per copertura piana o sub-orizzontale pendenza compresa tra 1,5 e 5%.

### STRATO DI REGOLARIZZAZIONE

Geotessile in PP **GEOLAND HT** di grammatura pari o superiore a  $500 \text{ g/m}^2$  in funzione della regolarità del supporto.

### ELEMENTO DI TENUTA

Manto sintetico in PVC-P **FLAGON SV** stabilizzato dimensionalmente con inserimento di armatura in Velo Vetro (VV) da  $50 \text{ g/m}^2$ , resistente agli U.V., agli agenti atmosferici e alle radici, con strato di segnalazione, saldato per termofusione ad aria calda sui sormonti.

Fissaggio lungo il perimetro di tutti i risvolti verticali eseguito mediante **barra preforata** in lamiera zincata completa di **giunto antipunzonamento FLAG** ed elemento di ripartizione **FLAGOFIL PVC**.

Manto in possesso di certificazione FLL di resistenza all'attacco delle radici.

### STRATO DI SEPARAZIONE

**Geotessile FLAG PET** di grammatura pari o superiore a  $300 \text{ g/m}^2$  in funzione della regolarità del supporto.

### ELEMENTO TERMOISOLANTE PROTEZIONE E FINITURA

Pannello isolante rigido in polistirene espanso estruso con struttura a celle chiuse, **TEXLOSA**, autoprotetto sulla faccia superiore con uno strato di calcestruzzo di 25 o 35 cm. di spessore, costituito da aggregati selezionati e additivi speciali, con una finitura rugosa di colore bianco o grigio. Posa a secco mediante accostamento delle lastre di pavimentazione. Normativa di riferimento per la resistenza all'azione del vento: UNI 11442.