

## COPERTURA IN TPO A VISTA

Tetto freddo: con elemento di tenuta posto sopra elemento portante senza elemento termoisolante  
**SISTEMA DI POSA A FISSAGGIO MECCANICO ELEMENTO PORTANTE IN C.A.**

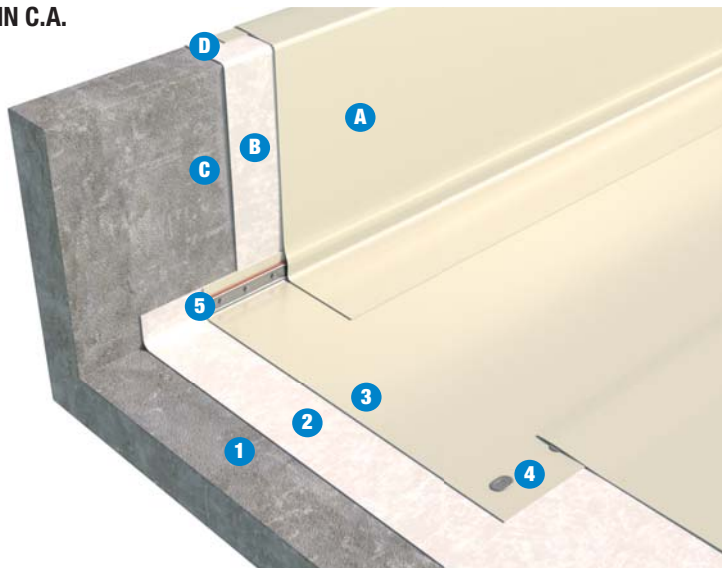
### Superficie orizzontale

- 1 Elemento portante
- 2 Strato di regolarizzazione
- 3 **FLAGON EP/PR**
- 4 Elementi di fissaggio membrana
- 5 Barra preforata perimetrale

### Superficie verticale

- A **FLAGON EP/PV**
- B Strato di separazione in TNT (nel caso di manto non incollato)
- C h < 50 cm incollaggio mediante Flexocol TPO  
h > 50 cm fissaggio meccanico
- D Soluzioni di finitura possibili:
  - 1 - profilo a parete e scossalina
  - 2 - piattina sotto cappello
  - 3 - profilo perimetrale

I prodotti e la soluzione tecnica indicati, rappresentano una selezione nell'ambito della gamma Soprema srl. Altri prodotti e soluzioni potrebbero comunque essere utilizzati. A tale scopo contattare l'ufficio tecnico Soprema.



FLAGON EP/PR	SISTEMA BASE	SISTEMA OTTIMALE	SISTEMA RINFORZATO
Elemento di tenuta	EP/PR – 1,5 mm	EP/PR – 1,8 mm	EP/PR – 2,0 mm
Strato di regolarizzazione	TNT PP ≥ 400 g/m <sup>2</sup>		
Pendenze	1,5% ≤ P ≤ 5%		

### ELEMENTO PORTANTE

Il piano di posa dovrà essere:

1. liscio e libero da detriti ed asperità che possano arrecare danneggiamenti agli elementi soprastanti
2. stabile nel tempo
3. compatibile chimicamente con i materiali costituenti il pacchetto di copertura
4. idoneo per l'esecuzione del fissaggio meccanico
5. dotato di adeguata pendenza. Per copertura piana o sub-orizzontale pendenza compresa tra 1,5 e 5%.

### STRATO DI REGOLARIZZAZIONE

Geotessile in PP **GEOLAND HT** di grammatura pari o superiore a 400 g/m<sup>2</sup> in funzione della regolarità del supporto.

### ELEMENTO DI TENUTA

Manto sintetico in poliolefina modificata TPO/FPO **FLAGON EP/PR\***, armato con rete di poliestere per la resistenza alle sollecitazioni causate dall'azione del vento, resistente agli U.V., al punzonamento, agli agenti atmosferici e alle radici, con strato di segnalazione, saldato per termofusione sui sormonti. Il fissaggio meccanico della membrana dovrà essere eseguito secondo apposito schema a norma UNI EN 1991-1-4 predisposto e fornito dalla azienda produttrice dei fissaggi meccanici. Le azioni del vento sul sistema impermeabile

dovranno essere valutate secondo quanto previsto dalla norma italiana UNI 11442.

Fissaggio lungo il perimetro di tutti i risvolti verticali eseguito mediante **barra preforata** in lamiera zincata completa di **giunto antipunzonamento FLAG** ed elemento di ripartizione **FLAGOFIL TPO**.

### PROTEZIONI

Nelle zone di camminamento e attorno alle zone tecniche deve essere prevista la posa di uno strato di protezione antipunzonamento realizzato con manto sintetico **FLAGON WALKWAY TPO SUPERGRIP** di spessore 4 mm, facilmente applicabile sui differenti tipi di copertura.

\* Manto impermeabile disponibile nella versione **Energy Plus** ad alta riflettanza (SRI= 99 secondo ASTM E 1980). Per maggiori informazioni contattare il nostro ufficio tecnico.