

## COPERTURA IN TPO A VISTA

Tetto caldo: con elemento di tenuta posto sopra l'elemento termoisolante  
**SISTEMA DI POSA A FISSAGGIO MECCANICO ELEMENTO PORTANTE IN C.A.**

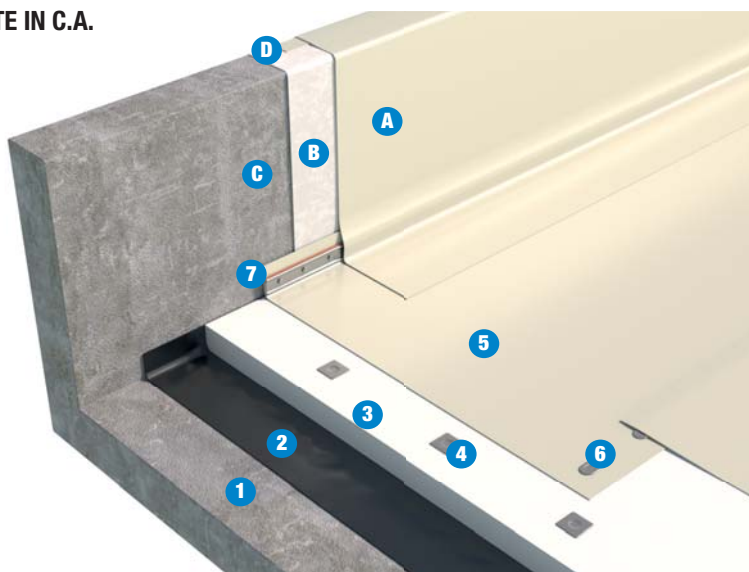
### Superficie orizzontale

- 1 Elemento portante
- 2 Barriera al vapore
- 3 **SIRAPOR O EFIGREEN ALU+**
- 4 Elemento di fissaggio del coibente
- 5 **FLAGON EP/PR**
- 6 Elemento di fissaggio membrana
- 7 Barra preforata perimetrale

### Superficie verticale

- A **FLAGON EP/PV**
- B Strato di separazione in TNT (nel caso di manto non incollato)
- C h<50 cm incollaggio mediante Flexocol TPO  
h>50 cm fissaggio meccanico
- D Soluzioni di finitura possibili:
  - 1 - profilo a parete e scossalina
  - 2 - piattina sotto cappello
  - 3 - profilo perimetrale

I prodotti e la soluzione tecnica indicati, rappresentano una selezione nell'ambito della gamma Soprema srl. Altri prodotti e soluzioni potrebbero comunque essere utilizzati. A tale scopo contattare l'ufficio tecnico Soprema.



FLAGON EP/PR	SISTEMA BASE	SISTEMA OTTIMALE	SISTEMA RINFORZATO
Elemento di tenuta	EP/PR – 1,5 mm	EP/PR – 1,8 mm	EP/PR – 2,0 mm
Elemento termoisolante	SIRAPOR o EFIGREEN ALU+		
Barriera al vapore	Se prevista da calcolo termoigrometrico		
Diffusione al vapore (eventuale)	TNT PP ≥ 200 g/m <sup>2</sup>		
Pendenze	1,5% ≤ P ≤ 5%		

### ELEMENTO PORTANTE

Il piano di posa dovrà essere:

1. liscio e libero da detriti ed asperità che possano arrecare danneggiamenti agli elementi soprastanti
2. stabile nel tempo
3. compatibile chimicamente con i materiali costituenti il pacchetto di copertura
4. idoneo per l'esecuzione del fissaggio meccanico.
5. dotato di adeguata pendenza. Per copertura piana o sub-orizzontale pendenza compresa tra 1,5 e 5%.

### DIFFUSIONE AL VAPORE (eventuale)

Strato di diffusione al vapore realizzato mediante posa a secco di Geotessile in PP **GEOLAND HT** di grammatura pari a 200 g/m<sup>2</sup>. Da prevedere solo con uso di Vapor Flag.

### BARRIERA AL VAPORE

Dipendente dall'igrometria dei locali sottostanti. Per un maggior approfondimento consultare il quaderno "Soluzioni per barriera al vapore". Elementi normalmente impiegabili:

- PE: **VAPOR FLAG**
- Bitume: **NOVALL-I**

### ELEMENTO TERMOISOLANTE

- Lastre battentate di polistirene espanso sinterizzato **SIRAPOR EPS 200** con marcatura CE, conformi

alla Norma UNI EN 13163 e reazione al fuoco in Euroclasse E, Dichiarazione Ambientale EPD/LCA – Climate Declaration – ISO 14025.

- In alternativa, lastre in **PIR EFIGREEN ALU+** rivestite da un multistrato composito dotate di resistenza a compressione pari a 200 Kpa nel breve e nel lungo periodo (UNI EN 826).

• La superficie finale costituita dai vari pannelli deve risultare complanare al fine di evitare zone di ristagno d'acqua e consentire l'idonea saldatura dei sormonti dell'elemento di tenuta mediante saldatrice automatica.

- Posa:
  - a fissaggio meccanico su **VAPOR FLAG**
  - a fissaggio meccanico o in semiaderenza con **COLTACK EVOLUTION** su **NOVALL-I**

### ELEMENTO DI TENUTA\*

Manto sintetico in poliolefina modificata TPO/FPO **FLAGON EP/PR**, armato con rete di poliestere per la resistenza alle sollecitazioni causate dall'azione del vento, resistente agli U.V., al punzonamento, agli agenti atmosferici e alle radici, con strato di segnalazione, saldato per termofusione sui sormonti. Il fissaggio meccanico della membrana dovrà essere eseguito secondo apposito schema a norma UNI EN 1991-1-4 predisposto e fornito dalla azienda

produttrice dei fissaggi meccanici.

Le azioni del vento sul sistema impermeabile dovranno essere valutate secondo quanto previsto dalla norma italiana UNI 11442.

Fissaggio lungo il perimetro di tutti i risvolti verticali eseguito mediante **barra preforata** in lamiera zincata completa di **giunto antipunzonamento FLAG** ed elemento di ripartizione **FLAGOFIL TPO**.

### PROTEZIONI

Nelle zone di camminamento e attorno alle zone tecniche deve essere prevista la posa di uno strato di protezione antipunzonamento realizzato con manto sintetico **FLAGON WALKWAY TPO SUPERGRIP** spessore 4 mm, facilmente applicabile sui differenti tipi di copertura.

\* Manto impermeabile disponibile nella versione **Energy Plus** ad alta riflettanza (SRI=99 secondo ASTM E 1980). Per maggiori informazioni contattare il nostro Ufficio Tecnico.