

COPERTURA IN TPO PEDONALE CON PAVIMENTAZIONE MOBILE

Tetto rovescio: con elemento termoisolante posto sopra l'elemento di tenuta
SISTEMA DI POSA A TOTALE INDIPENDENZA ELEMENTO PORTANTE IN C.A.

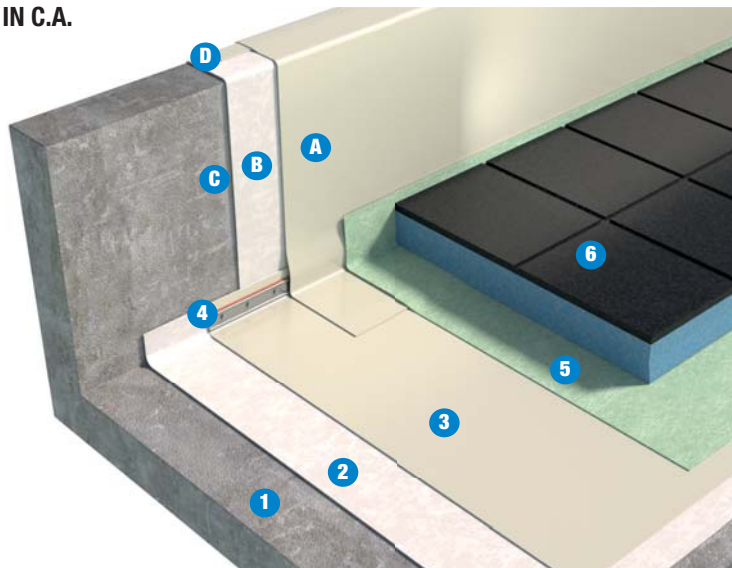
Superficie orizzontale

- 1 Elemento portante
- 2 Strato di regolarizzazione
- 3 **FLAGON EP/PV**
- 4 Barra preforata perimetrale
- 5 Strato di separazione
- 6 **TEXLOSA**

Superficie verticale

- A FLAGON EP/PV
- B Strato di separazione in TNT (nel caso di manto non incollato)
- C h < 50 cm incollaggio mediante Flexocol TPO
h > 50 cm fissaggio meccanico
- D Soluzioni di finitura possibili:
 - 1 - profilo a parete e scossalina
 - 2 - piattina sotto cappello
 - 3 - profilo perimetrale

I prodotti e la soluzione tecnica indicati, rappresentano una selezione nell'ambito della gamma Soprema srl. Altri prodotti e soluzioni potrebbero comunque essere utilizzati. A tale scopo contattare l'ufficio tecnico Soprema.



FLAGON EP/PV	SISTEMA BASE	SISTEMA OTTIMALE	SISTEMA RINFORZATO
Elemento termoisolante di protezione e finitura	TEXLOSA		
Strato di separazione	TNT PET $\geq 300 \text{ g/m}^2$		
Elemento di tenuta	EP/PV – 1,5 mm	EP/PV – 1,8 mm	EP/PV – 2,0 mm
Strato di regolarizzazione	TNT PP $\geq 500 \text{ g/m}^2$		
Pendenze	$1,5\% \leq P \leq 5\%$		

ELEMENTO PORTANTE

Il piano di posa dovrà essere:

1. liscio e libero da detriti ed asperità che possano arrecare danneggiamenti agli elementi soprastanti
2. stabile nel tempo
3. compatibile chimicamente con i materiali costituenti il pacchetto di copertura.
4. dotato di adeguata pendenza. Per copertura piana o sub-orizzontale pendenza compresa tra 1,5 e 5%.

STRATO DI REGOLARIZZAZIONE

Geotessile in PP **GEOLAND HT** di grammatura pari o superiore a 500 g/m^2 in funzione della regolarità del supporto.

ELEMENTO DI TENUTA

Manto sintetico in poliolefina modificata TPO/FPO **FLAGON EP/PV**, stabilizzato dimensionalmente con inserimento di armatura in Velo Vetro (VV) da 50 g/m^2 , resistente agli U.V., agli agenti atmosferici e alle radici, con strato di segnalazione, saldato per termofusione ad aria calda sui sormonti.
 Fissaggio lungo il perimetro di tutti i risvolti verticali eseguito mediante **barra preforata** in lamiera zincata completa di **giunto antipunzonamento FLAG** ed elemento di ripartizione **FLAGOFIL TPO**.
 Manto in possesso di certificazione FLL di resistenza all'attacco delle radici.

STRATO DI SEPARAZIONE

Geotessile **FLAG PET** di grammatura pari o superiore a 300 g/m^2 in funzione della regolarità del supporto.

ELEMENTO TERMOISOLANTE PROTEZIONE E FINITURA

Pannello isolante rigido in polistirene espanso estruso con struttura a celle chiuse, **TEXLOSA**, autoprotetto sulla faccia superiore con uno strato di calcestruzzo di 25 o 35 cm. di spessore, costituito da aggregati selezionati e additivi speciali, con una finitura rugosa di colore bianco o grigio. Posa a secco mediante accostamento delle lastre di pavimentazione.
 Normativa di riferimento per la resistenza all'azione del vento: UNI 11442.