

RIFACIMENTO DI IMPERMEABILIZZAZIONE ESISTENTE NUOVO MANTO IN TPO A VISTA

Elemento di tenuta posto sopra impermeabilizzazione sintetica esistente
SISTEMA DI POSA INCOLLATO

Superficie orizzontale

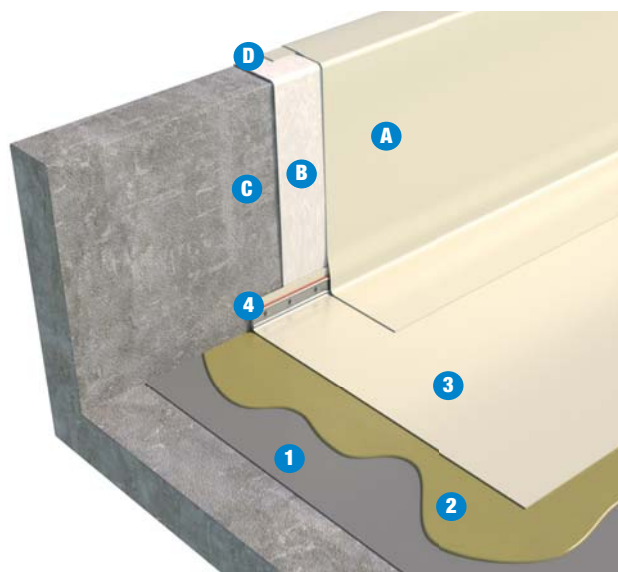
- 1 Supporto esistente manto in PVC
- 2 FLEXOCOL A89
- 3 FLAGON EP/PV-F
- 4 Barra preforata perimetrale

Superficie verticale

- A FLAGON EP/PV
- B Strato di separazione in TNT (nel caso di manto non incollato)
- C* h < 50 cm incollaggio mediante Flexocol TPO
h > 50 cm fissaggio meccanico
- D Soluzioni di finitura possibili:
 - 1 - profilo a parete e scossalina
 - 2 - piattina sotto cappello
 - 3 - profilo perimetrale

*C Nota Bene:
l'incollaggio è realizzabile solo previa completa rimozione del rivestimento impermeabile esistente sul verticale

I prodotti e la soluzione tecnica indicati, rappresentano una selezione nell'ambito della gamma Soprema srl. Altri prodotti e soluzioni potrebbero comunque essere utilizzati. A tale scopo contattare l'ufficio tecnico Soprema.



FLAGON EP/PV-F	SISTEMA BASE	SISTEMA OTTIMALE	SISTEMA RINFORZATO
Elemento di tenuta	EP/PV-F – 1,5 mm	EP/PV-F – 1,8 mm	EP/PV-F – 2,0 mm
Strato di incollaggio	FLEXOCOL A89		
Pendenze	1,5% ≤ P ≤ 5%		
Sistema impermeabile esistente	PVC in totale aderenza		

SUPPORTO ESISTENTE

Il piano di posa dovrà essere:

1. pulito accuratamente, in modo da rimuovere detriti ed asperità che possano arrecare danneggiamenti agli elementi soprastanti. Se necessario regolarizzare il supporto mediante taglio delle ondulazioni presenti sul manto
2. stabile nel tempo
3. compatibile chimicamente con i materiali costituenti il nuovo pacchetto di impermeabilizzazione
4. idoneo per l'esecuzione dell'incollaggio
5. la membrana in PVC esistente deve essere stata posata in totale aderenza all'elemento portante ed essere adeguatamente vincolata ad esso.
6. dotato di adeguata pendenza. Per copertura piana o sub-orizzontale pendenza compresa tra 1,5 e 5%.
7. sui risvolti verticali si dovrà provvedere, ove possibile, alla completa rimozione delle lattonerie, dei profili e dei rivestimenti impermeabili esistenti.

ELEMENTO DI TENUTA

Manto sintetico in poliolefina modificata TPO/FPO **FLAGON EP/PV-F***, stabilizzato dimensionalmente con inserimento di armatura in Velo Vetro (VV) da 50 g/m², accoppiato ad un supporto in feltro non tessuto da 200 g/m², resistente agli U.V., al punzonamento, agli agenti atmosferici e alle radici, con strato di segnalazione, saldato per termofusione

sui sormonti.

Posa a totale aderenza effettuata tramite l'impiego di colla poliuretanica monocomponente **FLEXOCOL A89****. La resa della colla varia in funzione del supporto. Per le rese della colla vedere scheda tecnica del prodotto.
Fissaggio lungo il perimetro di tutti i risvolti verticali eseguito mediante **barra preforata** in lamiera zincata completa di **giunto antipunzonamento FLAG** ed elemento di ripartizione **FLAGOFIL TPO**.

PROTEZIONI

Nelle zone di camminamento e attorno alle zone tecniche deve essere prevista la posa di uno strato di protezione antipunzonamento realizzato con manto sintetico **FLAGON WALKWAY TPO SUPERGRIP** di spessore 4 mm, facilmente applicabile sui differenti tipi di copertura.

* Manto impermeabile disponibile nella versione **Energy Plus** ad alta riflettanza (SRI = 99 secondo ASTM E 1980). Per maggiori informazioni contattare il nostro Ufficio Tecnico.

**Normativa riferimento per la resistenza all'azione del vento: UNI 11442.