

RIFACIMENTO DI IMPERMEABILIZZAZIONE ESISTENTE NUOVO MANTO IN TPO A VISTA SU PANNELLO DI REGOLARIZZAZIONE

Tetto caldo: con elemento di tenuta posto sopra l'elemento termoisolante
SISTEMA DI POSA A FISSAGGIO MECCANICO

Superficie orizzontale

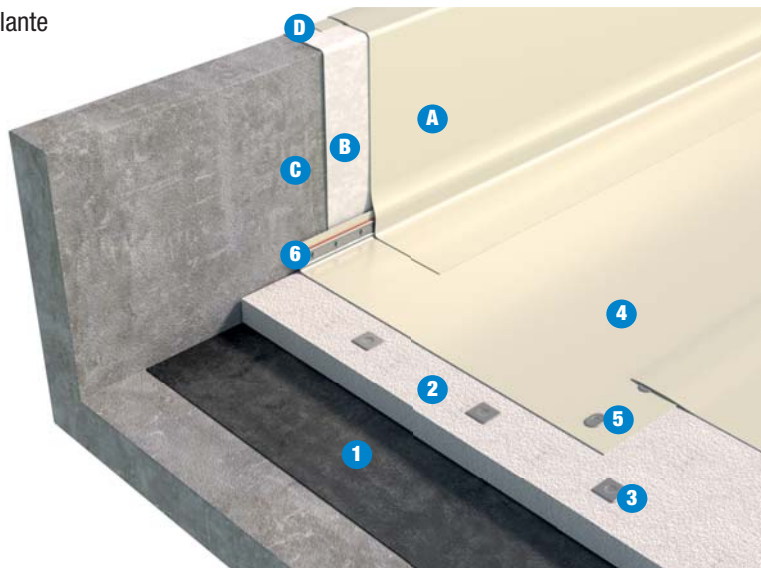
- 1 Supporto: manto in PVC o membrana bituminosa esistente
- 2 **SIRAPOR**
- 3 Elemento di fissaggio del coibente
- 4 **FLAGON EP/PR**
- 5 Elemento di fissaggio membrana
- 6 Barra perforata perimetrale

Superficie verticale

- A **FLAGON EP/PV**
- B Strato di separazione in TNT (nel caso di manto non incollato)
- C* h<50 cm incollaggio mediante Flexocol TPO
h>50 cm fissaggio meccanico
- D Soluzioni di finitura possibili:
 - 1 - profilo a parete e scossalina
 - 2 - piattina sotto cappello
 - 3 - profilo perimetrale

*C Nota Bene:
1 - l'incollaggio è realizzabile solo previa completa rimozione del rivestimento impermeabile esistente sul verticale
2 - in caso di rimozione dal verticale di membrana bituminosa preesistente, non eseguire l'incollaggio ma utilizzare sempre il fissaggio meccanico con interposto strato di separazione in TNT

I prodotti e la soluzione tecnica indicati, rappresentano una selezione nell'ambito della gamma Soprema srl. Altri prodotti e soluzioni potrebbero comunque essere utilizzati. A tale scopo contattare l'ufficio tecnico Soprema.



FLAGON EP/PR	SISTEMA BASE	SISTEMA OTTIMALE	SISTEMA RINFORZATO
Elemento di tenuta	EP/PR – 1,5 mm	EP/PR – 1,8 MM	EP/PR – 2,0 MM
Pannello di regolarizzazione	SIRAPOR		
Strato di separazione (eventuale)	TNT PET ≥ 200 g/m ²		
Pendenze supporto	1,5% ≤ P ≤ 5%		
Sistema impermeabile esistente	PVC o Bituminoso		

SUPPORTO ESISTENTE

Il piano di posa dovrà essere:

1. pulito accuratamente, in modo da rimuovere detriti ed asperità che possano arrecare danneggiamenti agli elementi soprastanti. Nel caso di manto bituminoso preesistente è necessario regolarizzare il supporto mediante taglio/sfiemmatura delle ondulazioni presenti sul manto
2. stabile nel tempo
3. compatibile chimicamente con i materiali costituenti il nuovo pacchetto di impermeabilizzazione
4. l'elemento portante dovrà essere idoneo per l'esecuzione del fissaggio meccanico
5. dotato di adeguata pendenza. Per copertura piana o sub-orizzontale pendenza compresa tra 1,5 e 5%.
6. sui risvolti verticali si dovrà provvedere, ove possibile, alla completa rimozione delle lattennerie, dei profili e dei rivestimenti impermeabili esistenti.

PANNELLO DI REGOLARIZZAZIONE CON ELEMENTO TERMOISOLANTE

- Lastre battentate di polistirene espanso sinterizzato **SIRAPOR EPS 150** con marcatura CE, conformi alla Norma UNI EN 13163 e reazione al fuoco in Euroclasse E, Dichiarazione Ambientale EPD/LCA – Climate Declaration – ISO 14025.
- Lastre con battentatura a gradino sui 4 lati.
- Posate tramite fissaggio meccanico su eventuale

elemento di separazione su sistema impermeabile (sintetico o bituminoso) esistente.

- La superficie finale costituita dai vari pannelli deve risultare complanare al fine di evitare zone di ristagno d'acqua e consentire l'idonea saldatura dei sormonti dell'elemento di tenuta mediante saldatrice automatica.
- Deve avere un adeguato spessore per svolgere idoneamente la funzione di regolarizzazione richiesta e possibilmente essere dotato di incastro maschio/femmina oltre a migliorare la prestazione energetica del pacchetto di copertura.

ELEMENTO DI TENUTA

Manto sintetico in poliolefina modificata TPO/FPO **FLAGON EP/PR***, armato con rete di poliestere per la resistenza alle sollecitazioni causate dall'azione del vento, resistente agli U.V., al punzonamento, agli agenti atmosferici e alle radici, con strato di segnalazione, saldato per termofusione sui sormonti. Il fissaggio meccanico della membrana dovrà essere eseguito secondo schema a norma UNI EN 1991-1-4 predisposto e fornito dalla azienda produttrice dei fissaggi meccanici. Le azioni del vento sul sistema impermeabile dovranno essere valutate secondo quanto previsto dalla norma italiana UNI 11442. Fissaggio lungo il perimetro di tutti i risvolti verticali

eseguito mediante **barra perforata** in lamiera zincata completa di **giunto antipunzonamento FLAG** ed elemento di ripartizione **FLAGOFIL TPO**.

PROTEZIONI

Nelle zone di camminamento e attorno alle zone tecniche deve essere prevista la posa di uno strato di protezione antipunzonamento realizzato con manto sintetico **FLAGON WALKWAY TPO SUPERGRIP** di spessore 4 mm, facilmente applicabile sui differenti tipi di copertura.

* Manto impermeabile disponibile nella versione **Energy Plus** ad alta riflettanza (SRI=99 secondo ASTM E 1980). Per maggiori informazioni contattare il nostro Ufficio Tecnico.