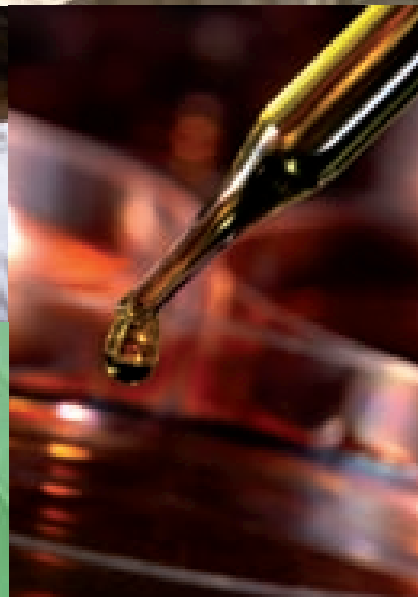
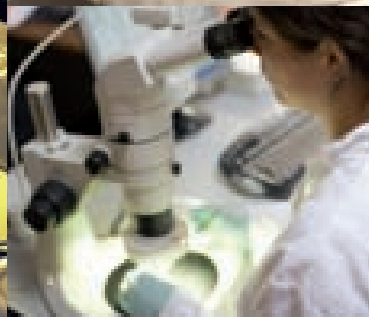




eco struction



ergonomia **innovazione**
alta tecnologia
impermeabilizzazione

soprelium



SOPREMA



Migliorare sia le condizioni di lavoro degli impermeabilizzatori sia la produttività dei cantieri, questa è la volontà di **Soprema** da più di 20 anni.

Produrre dei materiali performanti e facili da posare, studiati per la salute e la sicurezza degli utilizzatori, è diventata la priorità dei nostri laboratori di Ricerca e Sviluppo.

soprelium

Tale politica innovativa, che ha lo scopo di accrescere la produttività in cantiere, attraverso la riduzione della fatica lavorativa, si fonda su un duplice obiettivo: ottimizzare il peso dei rotoli delle membrane e ridurre il numero di lavorazioni necessarie alla posa.

Questa sfida tecnologica ha comportato l'elaborazione di una nuova generazione di componenti, associando l'impermeabilità a qualità meccaniche performanti, rispondendo completamente agli imperativi dello Sviluppo Sostenibile.

Dal risultato delle nostre ricerche è derivato lo sviluppo di un'originale combinazione tra compound bituminoso ed armatura, specifici per la gamma **Elium**.



■ Stabilimento **SOPREMA**, SORGUES, Vaucluse - Entrata in esercizio marzo 2009 ■

un concentrato di innovazione

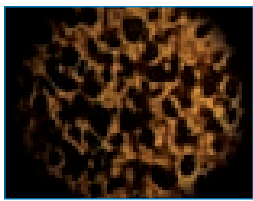
IL COMPOUND ELIUM

Una miscela di qualità standard è composta da una miscela di bitume, polimeri termoplastici e da cariche minerali.

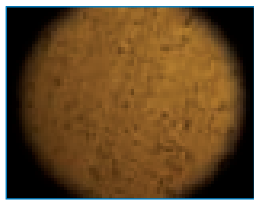
I nostri laboratori di Ricerca e Sviluppo hanno elaborato una nuova formula basata su tre punti cardine:

- nobilitare il compound, concentrando nel bitume le sue qualità
- aumentare fortemente la percentuale di polimeri
- diminuire le cariche minerali.

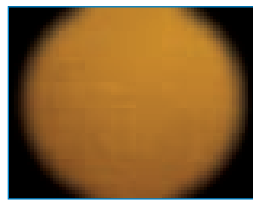
Questo nuovo approccio ha permesso la nascita del compound **ELIUM** che ha arricchito il prodotto e, conseguentemente, ha ridotto il peso specifico di più del 20%.



Compound di cattiva qualità

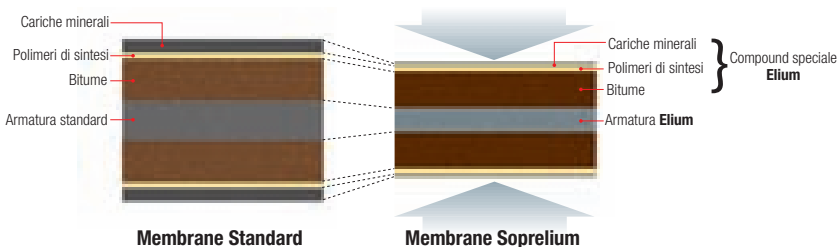


Compound standard di buona qualità



Compound **ELIUM** nobilitato ed arricchito

Ripartizione percentuale delle materie prime



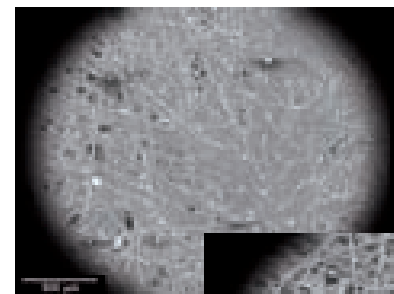
L'ARMATURA ESCLUSIVA ELIUM

Il compound di alta tecnologia Elium meritava di essere associato ad un'armatura altrettanto innovativa.

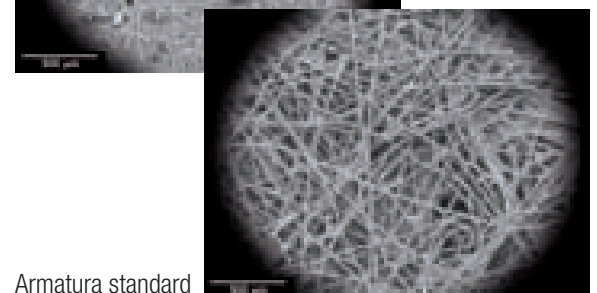
Elium è quindi anche un'armatura di nuova generazione, più fitta, più compatta. Un'esclusiva mondiale **SOPREMA**.

L'armatura tipo **"PNT 180 Elium"** utilizza un processo di fabbricazione specifico che permette:

- un addensamento dell'intreccio delle fibre di poliestere
- una riduzione dello spessore di 400 micron rispetto ad un'armatura standard con il raggiungimento di un notevole vantaggio in flessibilità
- una garanzia delle performances meccaniche ancora maggiore.



Armatura **Elium**



Armatura standard



UNA RISPOSTA INNOVATIVA A VANTAGGIO DELL'IMPERMEABILIZZATORE

Soprelium è una membrana bituminosa ergonomica. Perfettamente adeguata alla posa in opera e agli utilizzatori, permette un'applicazione con il massimo di sicurezza ed efficacia.

soprelium

Le membrane **Soprelium** permettono di ridurre il numero e l'intensità delle lavorazioni con il conseguente aumento della produttività e con il netto miglioramento delle condizioni lavorative.

L'utilizzo dei componenti **Elium** consente una riduzione di peso della membrana a mq in una percentuale superiore al 35% **umentando** nello stesso tempo la sua superficie del **25% per rotolo**.

Con **Soprelium**, la lavorazione ed il trasporto sono facilitati, le operazioni di posa in opera e di taglio diminuite, la gravosità ed il rischio di infortuni legati a patologie lombari sono ridotti in modo significativo, la produttività del cantiere aumenta!

I + soprelium *

- Riduzione in peso per analoga superficie: + 35 %
- Superficie rotolo: + 25 %
- Sovrapposizioni trasversali da saldare: - 20 %
- Peso del bancale: - 20 %
- Lavorazioni: - 20 %
(lavorazioni manuali rotoli, taglio e srotolamenti)
- Trasporto: - 20 %
(costi di trasporto e gru)

* paragonato con un monostrato tradizionale



una risposta innovativa per l'impermeabilizzatore

UTILIZZO

Soprelium è indicato nei nuovi lavori e nei rifacimenti. Questo sistema si utilizza su coperture con pendenze $\geq 1\%$. E' comunque possibile utilizzarlo in doppio strato su pendenze nulle. I risvolti verticali sono realizzati senza fiamma con **Flashing**. **Soprelium** è indicato per essere posato su tutti gli elementi portanti: cemento armato, cemento cellulare, latero-cemento, lamiera grecata, legno e derivati.

E' conforme al Marchio CE secondo la norma NF EN 13707



5

CARATTERISTICHE

Soprelium è un manto impermeabile **monostrato** per coperture in bitume elastomero **SBS**, posato in totale aderenza o in semi-indipendenza. Il rivestimento, generalmente in totale aderenza, è composto da un telo con la faccia superiore autoprotetta da uno strato uniforme di scaglie di ardesia. La faccia inferiore è protetta da uno speciale film termofusibile.

	Soprelium 180 AR
Armatura	Poliestere TNT PNT 180 Elium
Compound	Elium a base di bitume e polimeri termoplastici SBS purificati
Faccia Superiore	Scaglie di Ardesia
Faccia Inferiore	Film termofusibile
Cimosa di Sovrapposizione	Film termofusibile con larghezza (85 +/- 5mm)
Peso	37 kg circa
Dimensioni	10 x 1 m
Colori	grigio, nero, bruno Matisse, rosso Gaugin, verde Veronese, Terra di Siena Cezanne, grigio Chagall, ocra Van Gogh



SOPREMA, leader mondiale nella impermeabilizzazione, ha creato il marchio **eco struction**, che permette di progettare prodotti e servizi che rispondano specificatamente alle iniziative di sviluppo sostenibile della Società.

Questo impegno non è nuovo e si inserisce in una iniziativa volontaria attiva da più di 20 anni, che ha lo scopo di:

- ridurre l'uso e le emissioni di COV (Composti Organici Volatili),
- migliorare il bilancio del carbonio (emissioni CO2),
- ridurre il peso dei rotoli,
- favorire il riciclo,
- ridurre gli scarti industriali,
- limitare il consumo di acqua e di energia.

Per le sue caratteristiche, **Soprelium** è chiaramente inserito nella gamma dei prodotti con marchio **eco struction**.

soprelium





un'iniziativa HQE®

7

UN BILANCIO AMBIENTALE AD ALTO VALORE

Soprelum dispone di una **Scheda di Dichiarazione Ambientale Sanitaria** (FDES) allegata alla Scheda Processo n° 4 pubblicata dalla Camera Sindacale Francese di Impermeabilizzazione (CSFE)

La membrana gode dei vantaggi ambientali* di un manto bitume-polimero impermeabile monostrato, cioè:

- produzione a circuito chiuso per limitare il consumo dell'acqua
- lunga durata di vita del manto in opera.

Tali vantaggi sono ottimizzati dall'utilizzo di componenti di una nuova generazione che, permettendo di raggiungere un bilancio ambientale ad alto valore ecologico, si traducono con:

- gestione dell'energia: obiettivo 4 Iniziativa **HQE**

Consumo minore di risorse energetiche:

19 % economia di energia primaria totale

18 % economia di energia rinnovabile

- qualità dell'aria: obiettivo 13 Iniziativa **HQE**

Inquinamento dell'aria inferiore del 19% per un impatto climatico ridotto del 7%

- qualità dell'acqua: obiettivo 14 Iniziativa **HQE**

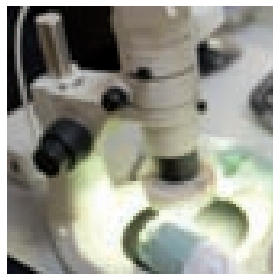
Inquinamento dell'acqua inferiore del 5%

* (comparazione **Soprelum AR 180** con la media dei sistemi monostrato pubblicati dal **CSFE**)





www.soprema.it



Flag S.p.A. - SOPREMA GROUP
via Industriale dell'Isola 3 - 24040 Chignolo D'Isola (BG)
T. 035-0951011 **F.** 035-4940649 **e-mail:** info@flag.it